



HERVÉ THERMIQUE



RAPPORT RSE 2021

WE SUPPORT



Toutes ces démarches sont réalisées toujours dans le respect du Pacte Mondial des Nations Unis. Depuis 2014, Hervé Thermique s'est engagée dans l'initiative de responsabilité d'entreprise du Pacte mondial des Nations Unies et ses principes dans les domaines des droits de l'homme, du travail, de l'environnement et de la lutte contre la corruption.

OBJECTIFS DE DÉVELOPPEMENT DURABLE



* L'ONU a adopté dix-sept objectifs de développement durable pour éradiquer la pauvreté, protéger la planète et garantir la prospérité de tous. Hervé Thermique s'implique par ses actions dans douze de ces objectifs : 1, 3, 5, 6, 7, 8, 10, 12, 13, 15, 16 et 17.

Toujours dans une démarche environnementale,
si vous veniez à avoir besoin d'imprimer ce rapport
nous vous invitons à le faire en noir et blanc.

Nos données

SOCIALES, SOCIÉTALES ET ENVIRONNEMENTALES.

1. SOCIAL

La philosophie du Groupe et le management du Groupe

Les chiffres clés de l'entreprise

Santé et Sécurité

Formation

Diversité et égalité des chances

2. SOCIÉTALE

Impact de l'activité de la société

Les actions de partenariat ou de mécénat

Politique d'achat éthique et responsable

Charte éthique

Loyauté des pratiques

3. ENVIRONNEMENT

Politique générale en matière environnementale

Pollution et gestion des déchets

Utilisation durable des ressources

Changement climatique

Protection de la biodiversité

CONCLUSION



Emmanuel HERVÉ, Président du Directoire

La nature de nos activités nous place de facto dans une démarche continue de sobriété énergétique.

« Nous préconisons le recours aux énergies propres, qu'elles soient renouvelables ou fatales, pour accompagner et agir efficacement auprès de nos partenaires et clients. »

La démarche RSE est pour nous une conséquence positive de :

- nos activités, naturellement en lien avec le développement durable. En effet, Hervé Thermique est toujours en quête pour son client, de recherche d'économies d'énergie. Dans cette période inédite, il est d'autant plus vrai qu'il est essentiel de garder à l'esprit la préservation de la planète et de ses ressources naturelles.
- notre organisation managériale centrée sur l'Homme, qui se doit d'être en harmonie avec son environnement et ses semblables. Notre management concertatif permet de libérer l'envie d'entreprendre des intra-entrepreneurs pour proposer des services toujours plus innovants à nos clients partenaires.

Nous préconisons le recours aux énergies propres qu'elles soient renouvelables ou fatales, pour accompagner et agir efficacement auprès de nos partenaires et clients. Notre savoir-faire consiste à apporter des réponses innovantes et sur-mesure aux besoins évolutifs de nos clients.

Parce que l'autonomie et la responsabilité sont profondément ancrées dans l'histoire et la philosophie d'Hervé Thermique, ses intra-entrepreneurs ont toute latitude pour prendre les initiatives qu'ils jugent opportunes pour leurs clients et partenaires.

Aussi en sont-ils, au quotidien, les interlocuteurs privilégiés. C'est la philosophie du Groupe qui est portée collectivement par nos «intra-entrepreneurs» pour faire face aux enjeux environnementaux et managériaux.

Hervé Thermique soutient de nombreux projets culturels ou sociétaux à travers le mécénat d'entreprise. Entreprendre, apprendre, soutenir ou encore s'ouvrir, en sont les principales valeurs défendues.

Portée au quotidien par nos intra-entrepreneurs et riches de leurs différences, ils partagent dans ce rapport leurs pratiques et leurs témoignages.



SOCIAL

LA PHILOSOPHIE ET LE MANAGEMENT DU GROUPE

Une organisation concertative

La gouvernance de l'entreprise repose sur une organisation et un management qui permettent de libérer la parole de l'ensemble des salariés. Les décisions sont prises collectivement et les objectifs de l'entreprise sont fixés par équipe, par l'ensemble des salariés, appelés les "intra-entrepreneurs".

Nous sommes en fait 200 entreprises de quinze à vingt personnes. Chaque manager joue un rôle de chef d'orchestre qui facilite l'échange, les argumentaires, la transversalité toujours en lien avec les autres équipes. Il facilite la gestion des conflits qui permet une liberté pour entreprendre, pour prendre des risques, pour avoir le droit à l'erreur, pour échanger et pour voyager, pour aller voir dans les autres équipes de l'entreprise et rencontrer des partenaires extérieurs, tout ce qui peut y avoir d'intéressant à mettre en commun afin d'innover dans un monde qui avance très rapidement.

Il faut donner envie à l'ensemble des salariés d'être des entrepreneurs - des intra-entrepreneurs - c'est à dire autonomes, responsables, et ayant envie de travailler de manière collaborative et coopérative, pour pouvoir rester dans un état d'esprit de curiosité et d'adaptabilité continue aux évolutions très rapides qui nous entourent.

Chez Hervé Thermique, la réunion est la clé de voûte de l'organisation.

L'objectif de chacune de ces réunions est de créer de la fraternité entre les participants avec comme moyen, le fait de prendre des décisions collectives après avoir débattu des sujets. Toutes les décisions relatives à la vie de l'équipe et de la structure sont prises en réunion. L'ensemble des sujets relatifs à la vie de l'équipe sont abordés, y compris les sujets "qui fâchent" afin d'éliminer tout non-dit et de travailler dans la transparence. En cas de conflit, l'arbitrage est fait par les participants eux-mêmes et non par l'animateur. Les participants se disent tout, dans un esprit de respect et d'entraide.

Ce mode de management s'accompagne obligatoirement d'outils numériques importants permettant de donner les clés de la responsabilisation et de la transparence aux collaborateurs.

C'est ainsi qu'Hervé Thermique a été pionnière dans l'inclusion numérique de ses salariés dès les années 80 et d'autant plus aujourd'hui où la filiale du Groupe, iMDEO, développe en interne tous les outils numériques pour les collaborateurs et les clients.

LIBÉRER LA PAROLE DE L'ENSEMBLE DES SALARIÉS

Ainsi, le système de management Hervé Thermique est source d'inspiration pour de nombreuses entreprises qui partagent nos valeurs :

L'équipe du "Customer Success" de Microsoft France a assisté à des échanges entre intra-entrepreneurs afin de découvrir comment le management d'Hervé Thermique s'applique au quotidien dans les réunions dans l'idée de s'en inspirer.

Des discussions constructives ont été menées sur le rôle primordial de l'intra-entrepreneur dans le fonctionnement de la structure et de l'entreprise.



Alexandre CIPRIANI

manager of customers success managers chez Microsoft

Journée incroyable d'apprentissages, d'humilité et de fraîcheur grâce à une immersion au sein du Groupe Hervé.

Aujourd'hui : autonomie, expérimentation, ouverture et transparence, une organisation singulière, unique dans ce paysage managérial.



Vianney AIRAUD

customer success lead chez Microsoft

Nous avons passé une journée exceptionnelle avec les équipes d'Hervé Thermique : nous avons touché du doigt des concepts forts qui sont mis en œuvre au sein du Groupe depuis des dizaines d'années : l'intra-entrepreneur, l'entraide, l'autonomie, la liberté, la transparence, le respect.

Le client et l'épanouissement de chaque collaborateur sont des préoccupations quotidiennes.



Notre organisation décentralisée nous a permis de faire face au Covid



Julie ALLEMAND

Responsable Ressources humaines

La pandémie mondiale de COVID-19 a contraint, en 2020, bon nombre d'entreprises à stopper leur activité et à avoir recours au dispositif gouvernemental d'activité partielle.

En collaboration avec ses représentants du personnel, nous avons fait le choix de préserver au maximum l'activité et le travail de nos intra-entrepreneurs.

Pour ce faire, nos salariés, d'ores et déjà massivement équipés d'outils de mobilité, ont pu travailler depuis leur domicile pendant les confinements, cela ayant concerné le

personnel de bureau comme le personnel de chantier.

Dans cette optique de mettre à profit cette période atypique, des formations ont été développées et proposées en distanciel à nos collaborateurs qui ont pu monter en compétences ou peaufiner leur savoir sur des thèmes comme la production travaux, la production maintenance, les achats, le SSE...

De même, les réunions mensuelles d'équipe se sont poursuivies via la visioconférence, permettant ainsi de ne pas briser le lien au sein de nos équipes.

A résultat de ces actions un recours très faible à l'activité partielle avec seulement 5,5%.

Autre indicateur de cette bonne santé du Groupe : après une baisse de chiffres d'affaires de 16 % sur le 1er semestre 2020, l'activité a repris au second semestre avec l'ouverture de 9 nouvelles agences en France pour 62 agences au total. "Cela s'explique par la reprise dans notre secteur mais aussi par notre organisation managériale qui nous a permis de rester actifs, même au plus fort de la crise sanitaire, explique Emmanuel Hervé. Nous avons pu continuer à travailler, en mode dégradé certes, mais de façon tout à fait efficace et dans le respect des règles sanitaires grâce à notre organisation en unités d'activités autonomes. Cela permet de s'adapter aux besoins de nos clients ; nous avons ainsi pu intervenir dans les EHPAD ou les hôpitaux qui avaient besoin de nos services. Mais en laissant une très grande liberté d'organisation aux salariés, cela a permis à nos différentes équipes de faire du sur-mesure pour s'adapter aux spécificités sanitaires de leurs clients et aux contraintes de leur territoire, plus ou moins impacté par le virus".



Très complémentaire à notre mode de management, le bien-être au travail est naturellement au cœur de nos préoccupations

De nombreuses initiatives sont ainsi prises directement par nos collaborateurs, variées et innovantes à la fois :

À l'agence de Chartres, sur l'initiative des intra-entrepreneurs, une salle de sport a été aménagée équipée de matériel de musculation et d'endurance.



La Parisienne, une course solidaire fédérant bon nombre de collaboratrices de l'entreprise :

Pour cette expérience unique, sportive et humaine, les collaboratrices d'Hervé Thermique participent chaque année au parcours "carte postale" de sept kilomètres au cœur de Paris, dont les bénéfices sont reversés à la fondation pour la recherche médicale contre le cancer du sein. Elles attendent avec impatience la prochaine édition !



Le bien-être des salariés et de leurs enfants :

À l'agence de Saint-Etienne, pour améliorer l'environnement de travail et le bien-être des salariés, une collaboration avec une crèche inter-entreprises a été mise en place. Cela permet à chacun de confier ses enfants à des horaires variables, étendus et à proximité de son lieu de travail.



Cédric CHATAGNON

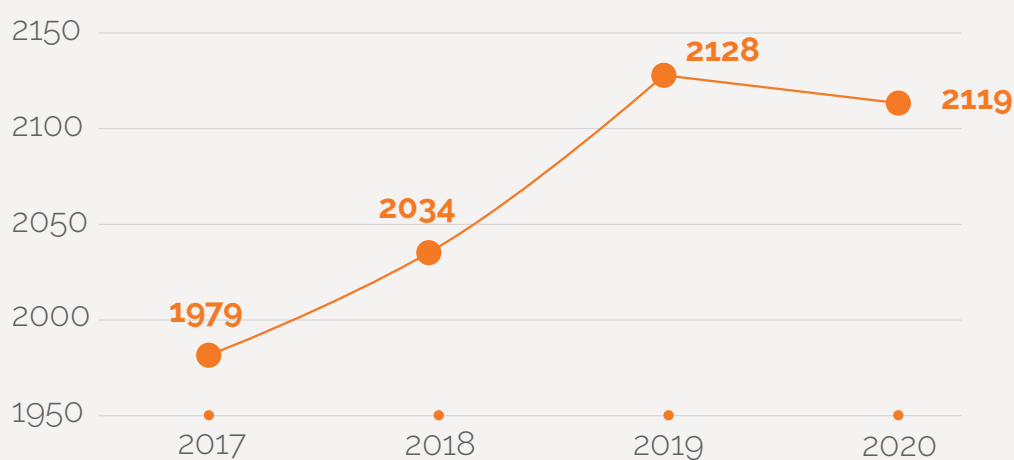
Chef de projet

La crèche est idéalement située, à proximité de l'agence et sur le trajet domicile-travail de mon épouse. Les horaires d'accueil nous conviennent. Le coût est le même que dans une crèche conventionnelle, calculé en fonction des revenus (quotient familial). Il a été convenu que la place me soit accordée jusqu'à la rentrée de mon enfant dans le cursus scolaire.

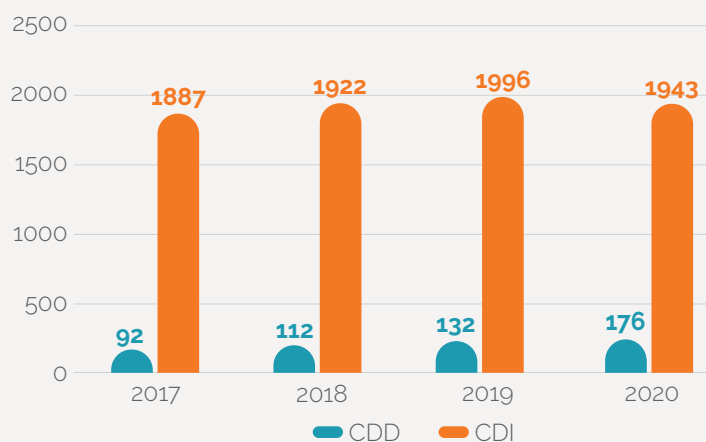
LES CHIFFRES CLÉS DE L'ENTREPRISE

L'effectif total et la répartition des salariés

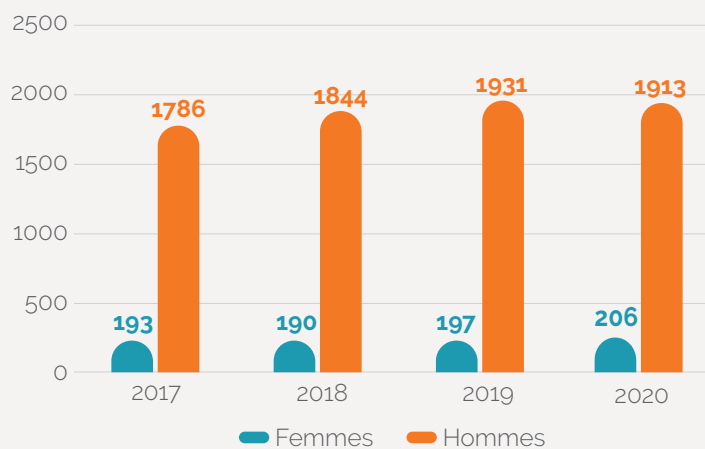
Effectif



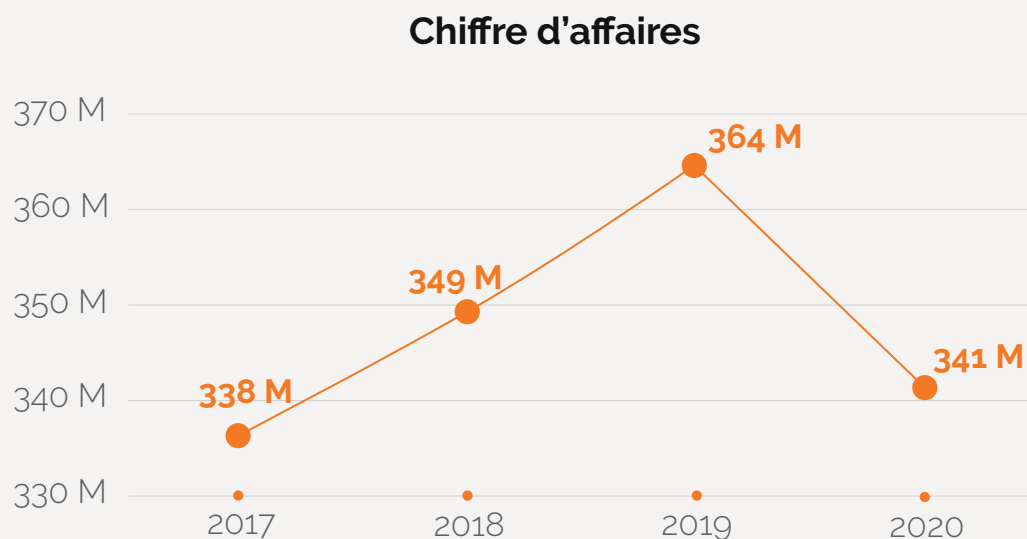
Répartition CDD / CDI



Répartition femmes/hommes



Le chiffre d'affaires sur les trois dernières années



La formation

- + **1 600** salariés formés
- + **de 80 %** des collaborateurs formés
- 40 000** heures de formation
- 1,2** millions d'euros investis

**TAUX D'ABSENTÉISME 2020 : 5,30 %
(CONTRE 4,59 % EN 2019)**

**EN 2020, LE TAUX D'ABSENTÉISME A
CONNU UN HAUSSE PRINCIPALEMENT
LIÉE À UNE AUGMENTATION DES ARRÊTS
DE TRAVAIL ET ABSENCES LIÉES AU COVID.**

SANTÉ ET SÉCURITÉ

Les conditions de santé et de sécurité au travail

Afin de réduire significativement le taux d'accidents au travail, le réseau santé, sécurité et environnement (SSE) se mobilise activement et avec conviction, en proposant des formations et actions de sensibilisation, au quotidien, ainsi que lors des réunions mensuelles.

Les résultats s'améliorent d'année en année en affichant des taux de gravité et de fréquence en diminution.

1 232 personnes ont été formées et **1 984** formations ont été proposées.

Ce qui permet de prévenir les accidents du travail et les éviter ?

Les techniciens SSE traitent des situations dangereuses avant la survenue d'un accident du travail.

Ce qui fait la différence ?

L'organisation de l'entreprise ! Les communications mensuelles faites par les animateurs et les responsables SSE au sein des différentes structures.



Clémence PAINSARD
Technicienne de sécurité

Grâce à nos plateformes de dialogues et d'échanges de pratiques, nous ne manquons pas d'aborder des sujets importants comme celui de l'amiante et de rappeler les procédures à respecter.

Ainsi l'ensemble de nos intra-entrepreneurs reste sensibilisé sur la responsabilité qui incombe aux parties prenantes que ce soit pour le diagnostic ou le réparation amiante avant travaux.



Bernard DEL-VALLE
Conducteur de travaux

Nous avons organisé une journée de formation de «sauveteurs secouriste du travail» (SST) pour sensibiliser nos intra-entrepreneurs au sauvetage et au secours d'autres personnes au travail.

Les formateurs bien équipés disposaient d'un matériel pédagogique qui nous a permis de nous initier aux diverses techniques et gestes utilisés.

Les accidents du travail

Une préoccupation au quotidien permet à Hervé Thermique d'évoluer positivement dans ce domaine, et se maintenir sous la moyenne nationale.

Taux de cotisation Hervé Thermique

2014=4.2 %

2020=2.13 %

(Taux applicable sur notre masse salariale)

Taux de fréquence (TF1)

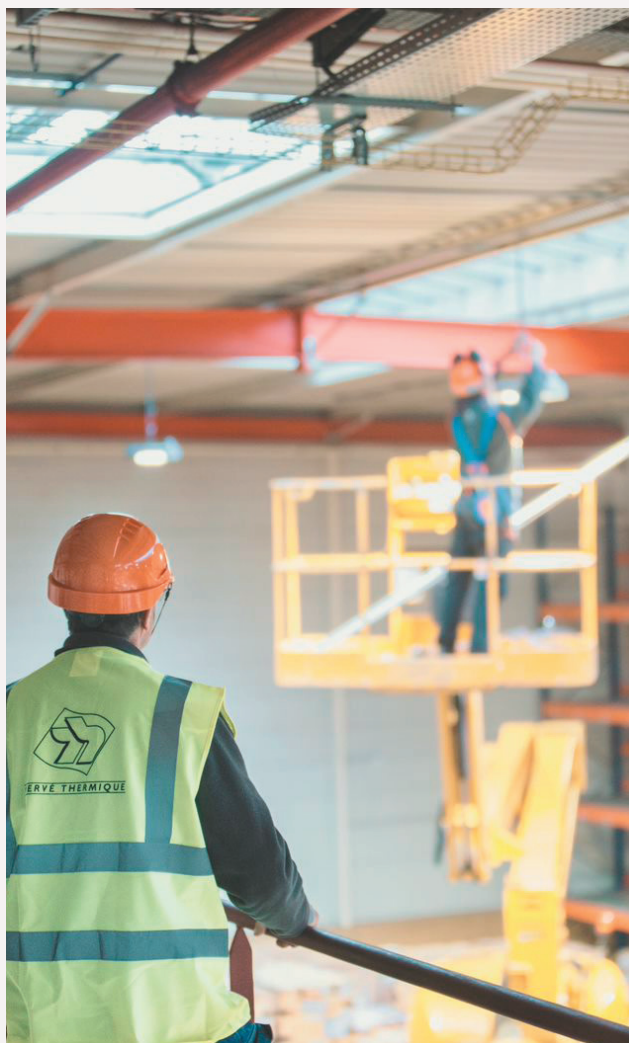
Moyenne BTP : 35,5 %

HERVÉ THERMIQUE : 29,49 %

Taux de gravité

Moyenne BTP : 2,5 %

HERVÉ THERMIQUE : 1,06 %



Alain GANGNEUX

Responsable SSE

Lors des visites SSE chez nos clients, nous nous sommes aperçus que l'aspect de la sécurité est compris, mais pas forcément mis en place par manque de connaissance ou d'accompagnement.

Pourtant, il suffit de prendre du temps pour échanger, argumenter et enfin être force de proposition auprès des clients en leur soumettant un devis cohérent.

Pour exemple, notre territoire du Val-de-Loire a commercialisé de la sécurisation de terrasse et toiture pour un montant de 90K€ Hervé Thermique depuis le début de l'année !

Et des devis sont déjà en cours de validation pour l'exercice 2021.

L'ergosquelette, une aide au travail



Jean Michel AUDOIN

Responsable SSE

La lombalgie ou TMS du dos (mal du dos) est la première cause d'arrêt de travail et de maladie professionnelle. Elle affecte le bien-être et la capacité des salariés à maintenir leur activité professionnelle, et a d'importants impacts pour l'entreprise.

Nous avons pris contact avec certains partenaires et trouvé un équipement qui apporte une solution d'aide au travail : l'ergosquelette.

Cet équipement de 2,3 kg, s'apparentant à une armature de sac à dos de randonnée, a été conçu pour soulager les efforts des bras lorsqu'ils travaillent en hauteur. " Permettant de soutenir un poids jusqu'à 3 kg, Ergosquelette peut prêter main-forte lors de travaux bras en hauteur (pose de supportage par exemple)."

Grâce à son faible poids et sa grande liberté de mouvement, ces deux atouts facilitent son acceptation auprès des opérateurs et évitent de reporter la fatigue musculaire (liée au poids de l'équipement) sur le reste du corps. Les outils maintenus à bout de bras paraissent plus légers.

Cette aide apporte un confort de travail à l'opérateur qui lui permet d'effectuer un travail de meilleure qualité. L'assistance apportée par l'ergosquelette offre la possibilité à l'opérateur de garder ses mains en l'air pendant des périodes beaucoup plus longues. Il est donc moins coupé dans son travail et peut ainsi être plus productif.

Après l'effort, le réconfort



Dans les agences de Tours, Nantes et Orléans, des séances de Shiatsu sont proposées aux intra-entrepreneurs afin d'assurer leur bien-être. Compte tenu de la satisfaction du projet mis en place depuis 2018, il est, depuis, renouvelé tous les ans.

Les retours sont positifs et la démarche est très appréciée.

Une distribution simplifiée des EPI



Anthony LAURENCE

Manager de territoire

A l'agence de Rouen, nous avons cherché une solution simple, rapide et efficace pour approvisionner nos collaborateurs et aussi rapprocher les achats EPI des chantiers selon les besoins.

Ces EPI fournis par Wurth ont été validés par Jean-Michel AUDOIN, responsable SSE groupe, et sont donc homologués pour l'utilisation chez Hervé Thermique.

Notre fournisseur et partenaire Wurth nous a fait la démonstration de leur distributeur ORSYMAT, une sorte de distributeur de friandises ou de boissons, connecté, et en temps réel qui envoie à WURTH un état du stock afin de programmer le réapprovisionnement.

Chaque compagnon possède un badge personnalisé programmé, le passe devant le lecteur afin de déverrouiller l'écran, l'appareil à ce moment sait qui vient chercher des EPI et grâce à un écran tactile il sélectionne ce qu'il souhaite prendre (gants, lunettes de protection, casquette de sécurité, masque FFP3...).

Nous avons également mis une armoire de stockage fermant à clé à proximité afin d'avoir du stock d'avance pour remplir la machine au fil de l'eau. Dans cette armoire nous avons également stocké les EPI COVID-19.



FORMATION

La politique mise en oeuvre en matière de formation

La formation est également une préoccupation majeure d'Hervé Thermique. Ainsi, l'ensemble du personnel reçoit une formation adaptée aux exigences de son poste de travail.

Celle-ci se décompose en trois parties :

- la formation d'accueil pour les nouveaux embauchés
- la formation au poste de travail formalisée par la « fiche d'accueil ». Celle-ci est réalisée lors de l'arrivée sur le site et a pour but de transmettre les consignes de sécurité générales et spécifiques au chantier ou site.
- les formations d'habilitation qui sont réalisées en fonction des besoins : électricité, travail en hauteur, conduite d'engins (CACES, PEMP...)

Le budget alloué à la formation en 2020 s'est élevé à **2,05 %** de la masse salariale brute (contre 1% d'obligation légale), soit **1 195 K€**.

Le prévisionnel 2021 est encore plus ambitieux, avec **3,68 %** alloués, soit **2 143 K€**.



Anthony THIERRY

Responsable Ressources Humaines

Nous considérons la formation de nos intra-entrepreneurs comme un investissement crucial pour notre développement. En 2020, malgré la COVID-19, Nous avons investi 1,2 million d'euros dans le cadre de la montée en compétences de nos collaborateurs. L'Etat fixe une obligation minimum de dépenses en formation égale à 1% de la masse salariale brut et au sein de notre entreprise, l'investissement en formation est plus de deux fois supérieure à cette dernière.

En 2021, le Plan Prévisionnel de Développement des Compétences est estimé à 2,1 millions d'euros ce qui témoigne de notre volonté de toujours accentuer la formation de nos collaborateurs.



Le nombre total d'heures de formation

La formation continue est encouragée et est un véritable outil qui accompagne le développement des intra-entrepreneurs. En 2020, 80 % des collaborateurs d'Hervé Thermique ont suivi une formation, ce qui est une tendance usuelle.

Hervé Thermique permet ainsi à chaque intra-entrepreneur de réaliser son propre tutoriel et webinaire afin de partager son expérience par une bonne pratique, un savoir.



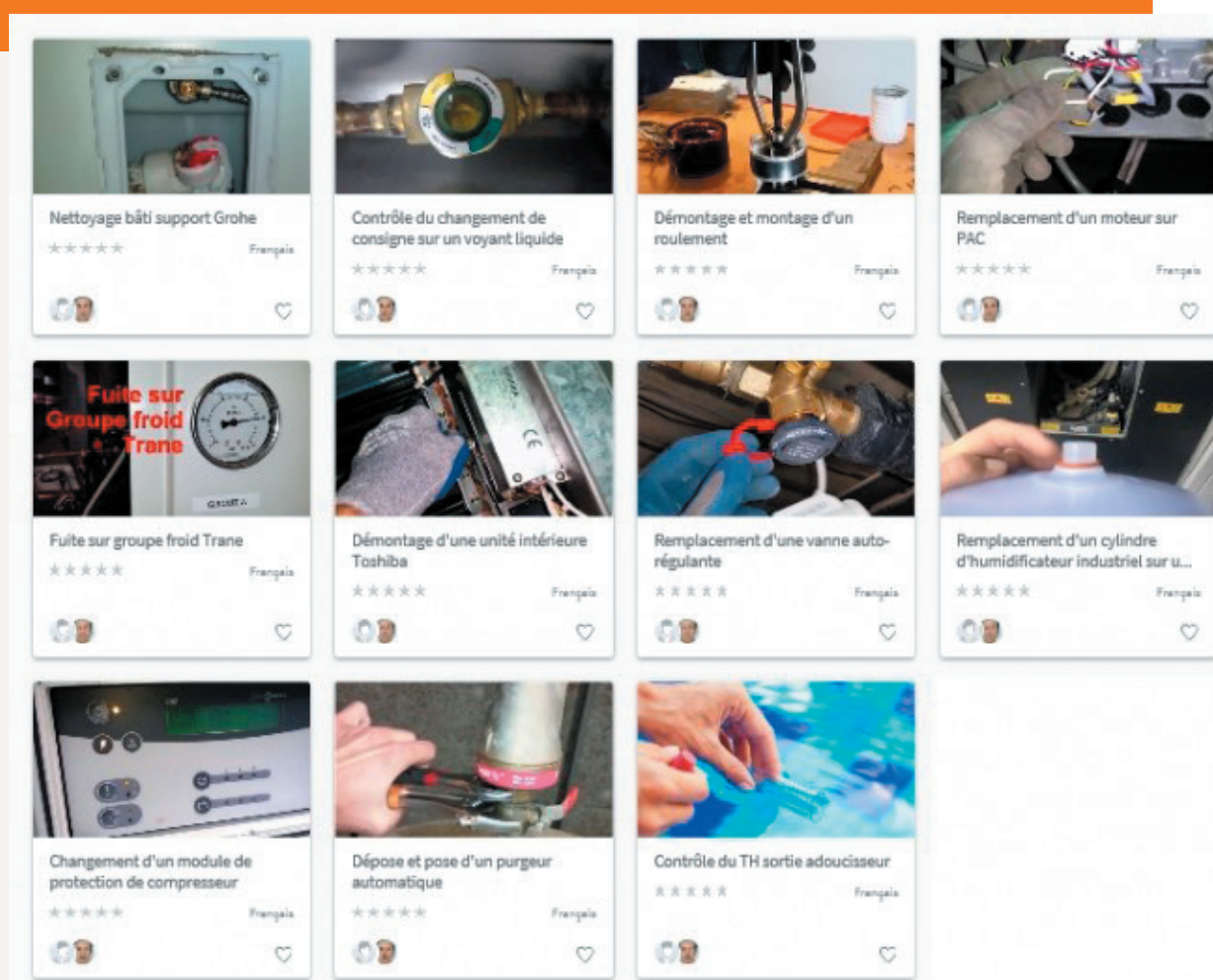
Marie FREMONT

Coordinatrice production travaux

La plateforme VosTutos permet à chacun d'apprendre et de partager en s'amusant.

Que je sois utilisatrice ou créatrice, elle favorise les échanges entre tous les intra-entrepreneurs. Elle est facile d'utilisation. Un simple smartphone permet de diffuser une bonne pratique.

La plateforme diffuse de nombreux tutos sur diverses thématiques de façon simple, moderne et ludique. Son point fort : le séquençement qui permet un accès rapide à une information et un gain de temps pour l'intra-entrepreneur.



Un partenariat CFA pour préparer l'avenir



Julie ALLEMAND

Responsable Ressources Humaines

Le partenariat entre le CFA d'EVREUX et nous, c'est avant tout une rencontre entre deux acteurs partageant les mêmes valeurs : Développement des Compétences, Adaptation à l'environnement, Technicité, Numérique, Innovation.

Désireuse d'approfondir et promouvoir l'alternance dans ses établissements dans le cadre de son développement, c'est naturellement que nous nous sommes tournée vers le CFA d'EVREUX pour bâtir un projet de classes dédiées.

C'est ainsi que sont nées les promotions BAC PRO TISEC et BTS FED modulées et adaptées aux besoins spécifiques d'Hervé Thermique.

Ces classes proposent un contenu de formation enrichi, permettant aux alternants d'acquérir non seulement le contenu traditionnel du diplôme validé par l'Etat en Chauffage, Ventilation et Climatisation, mais également des compétences plus étendues en électricité, techniques de froid, et bien d'autres domaines qui feront de nos apprentis des professionnels multitechnique de pointe.

15 jeunes ont été sélectionnés pour intégrer ce partenariat, avec, pour chacun une perspective d'embauche en CDD ou CDI à l'issue de la formation.

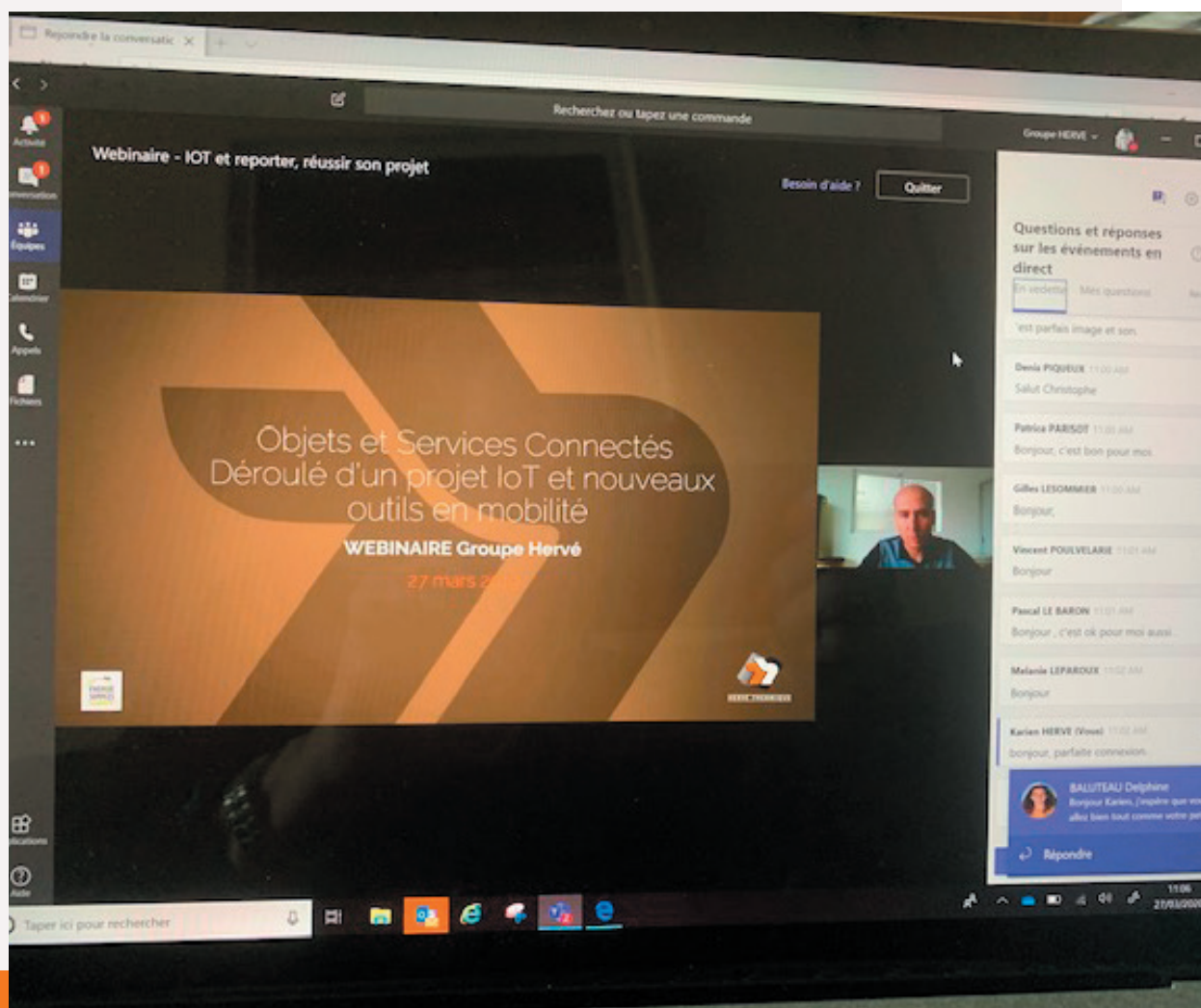
Afin de les accompagner au mieux, nous prenons en charge les frais d'internat, diner et transport de ces jeunes.

Dans un monde en constante évolution, nous sommes convaincus que la multi-compétence sera la clé de leur parcours professionnel !



Un nouveau mode de formation : le webinaire

Pour maintenir l'offre de formation et soucieux de limiter l'empreinte carbone, des formations et des sessions d'informations se tiennent en Teams.



Léa MAILLOT

Ingénieure d'études énergétiques

Un nouveau mode de communication a été lancé au sein de notre entreprise : le webinaire, soit un séminaire à suivre sur Internet. Grâce à cet outil, en tant que salarié de Hervé Thermique, toutes les deux semaines je peux m'informer et apprendre sur des sujets très divers (techniques, réglementaires, RH, management, innovation...). J'ai notamment eu l'opportunité de suivre le webinaire sur la qualité de l'air en petite enfance, grâce auquel j'ai pu approfondir mes connaissances et découvrir l'offre développée que nous proposons à nos clients.

DIVERSITÉ, ÉGALITÉ DES CHANCES

La politique mise en oeuvre et les mesures prises en faveur de l'égalité entre les femmes et les hommes



Andréa DOMINGUES

Responsable ressources humaines

L'année 2020 aura été marquée par une évolution globale du salaire moyen des femmes, notamment sur des postes de Technicien Bureau d'Etudes (H/F), Chef de Projet (H/F) et Manager d'Activité (H/F). Ainsi qu'une augmentation du nombre d'actions de formation en faveur aussi bien des femmes que des hommes. Malgré un contexte particulier, nous recrutons, et nos métiers se féminisent de plus en plus ! Nous avons ainsi pu constater le recrutement de plus d'une trentaine de femmes.



Nos métiers se féminisent



Marie FRÉMONT

Coordinatrice production travaux

De mon expérience au sein de l'entreprise, j'ai deux visions.

Sur chantier, la place de la femme est en devenir. Bien que majoritairement masculine, l'image du chantier est en proie au changement avec l'arrivée des femmes qui modifie quelque peu les comportements archaïques de certains hommes. Le respect prend une place prépondérante sur le chantier.

Au sein des services généraux, la femme est fortement représentée quel que soit le poste.

Pour ma part, je suis la seule dans une équipe d'hommes, la production travaux étant historiquement masculine. Je ne ressens pas de différence homme-femme au sein de l'équipe. Nous sommes des individus qui travaillons ensemble de façon collégiale avec la même optique, celle de l'accompagnement et du support. Bien que je souhaite qu'il y ait plus de femmes dans le monde professionnel, je prône pour une mixité des individualités alliant compétence et professionnalisme.



Géraldine LEBIGRE

Manager d'activité

Une mode ? Une Loi ? Une tendance associée à la volonté de l'entreprise.

Il y encore quelques années, je n'aurais pas pensé un seul instant pouvoir occuper un poste de Manager au sein d' Hervé Thermique puisque ce rôle nécessitait des compétences techniques dans un métier longtemps réservé aux hommes.

Je n'avais pas compté sur l'évolution du poste où les compétences techniques s'effacent aujourd'hui devant la notion de manager, chef d'orchestre et catalyseur. L'an passé, mes pairs majoritairement masculins ont reconnu mes capacités managériales et m'ont cooptée dans ce rôle que j'occupe en totale égalité avec eux. Le travail n'a pas de sexe, mais à quand la parité !



La politique mise en oeuvre et les mesures prises en faveur de l'emploi et de l'insertion des personnes en situation de handicap

Nos actions quotidiennes visent à assurer une ouverture d'esprit parmi nos intra-entrepreneurs et à favoriser l'absence de discrimination.

A ce titre, Hervé Thermique poursuit son engagement avec l'accord Handicap triennal (2018-2020) et encourage les actions de sensibilisation ainsi que celles de maintien dans l'emploi, aussi bien à l'interne qu'auprès d'associations partenaires.

Hervé Thermique analyse les actions menées chaque année et partageons les pratiques afin de maintenir un dialogue constructif sur ces thématiques. Dans le cadre de la démarche handicap, certains postes sont plus facilement accessibles tels que celui de technicien bureau d'études ou bien encore d'assistant de gestion.

Quelques pistes pour améliorer notre taux d'emploi handicapé :

- Privilégier le recrutement en contrat d'apprentissage, professionnalisation, et accueil de stagiaires,
- Améliorer le taux d'emploi dans la catégorie « indirect »
- Se faire connaître des associations et organismes locaux en lien avec le handicap.
- Maintenir le taux d'emploi du personnel de production (reclassement en cas d'inaptitude),
- Développer la sous-traitance avec des ESAT,
- Développer des actions de sensibilisation au niveau national afin de motiver des personnes en interne à se faire reconnaître TH.



Quelques exemples de sensibilisation réalisées sur le Territoire Val-de-Loire :



Particulièrement encouragées par la DIRECCTE, nos actions de sensibilisation touchent tous les handicaps (visibles et non visibles) et visent à informer nos collaborateurs et les associations que nous soutenons. Nos campagnes et notre mobilisation nous permettent de participer activement à des forums de recrutement et d'encadrer de façon adaptée nos collaborateurs présentant un handicap. Le handicap fait partie de nos réflexions en matière de recrutement et nous permet de dépasser nos a priori en matière d'intégration et de maintien dans l'emploi.

Ainsi, nous organisons des actions de sensibilisation avec des partenaires pour mieux sensibiliser nos équipes :

Nos intra-entrepreneurs ont beaucoup apprécié ces actions menées sur le Territoire Centre avec le cabinet "Explore et Sens", avec l'association "Valentin Haüy" à Joué-lès-Tours sur le handicap visuel et avec "Goods To know" sur le handicap auditif.



ANRH société intervenante dans les locaux de l'agence et du siège d'Hervé Thermique.



Anthony THIERRY

Responsable Ressources Humaines

s'est impliqué dans l'intégration, au sein de l'équipe Formation, d'une personne en situation de handicap : Johanne CHEVREUIL. Il témoigne de cette expérience enrichissante :

L'équipe formation du Groupe a eu la chance d'accueillir à l'occasion d'un stage d'adaptation à la vie de l'entreprise Johanne, une jeune femme autiste diplômée d'un DUT de gestion des entreprises et des administrations (GEA). Afin de préparer son intégration à l'équipe, une sensibilisation préalable avait été organisée en compagnie de sa coach. Cela a permis à chacun d'appréhender au mieux la manière de communiquer et de travailler à ses côtés. La clé de la réussite de cette expérience pour Johanne, mais aussi pour l'équipe fut simplement d'exprimer les choses clairement, de préciser les tâches à réaliser, et traiter les sujets les uns après les autres. Johanne a également su être force de propositions pour mener à bien ses missions, en nous transmettant ses compétences et connaissances d'Excel.

La politique mise en oeuvre et les mesures prises en faveur de la lutte contre les discriminations

Les actions de formations peuvent également permettre l'insertion de personnes en difficultés sociales. Ainsi Hervé Thermique a créé une action de formation spécifique d'insertion de Techniciens en Maintenance Multitechnique.

En collaboration avec PASS'SPORT pour l'Emploi, le PÔLE EMPLOI PARIS Brancion et l'association JOB ODYSÉE 2.0, Hervé Thermique est inscrite dans une démarche de recrutement de 15 techniciens multitechniques, via une Préparation Opérationnelle à l'Emploi Individuelle (POEI).

PASS'SPORT pour l'Emploi est une association créée par Thierry MARX, chef étoilé du Mandarin Oriental, fondateur entre autres de « Cuisine, Mode d'emploi » et Benoît CAMPARGUE, champion d'Europe de judo, entraîneur de l'équipe de France de judo et manager sportif de Teddy RINER jusqu'aux JO 2012.

Leur objectif commun, était de permettre à des jeunes et

moins jeunes, en difficultés sociales d'accéder à un emploi après une formation courte et une réinsertion par le sport.

Ce projet est né d'une rencontre entre Thierry MARX et Emmanuel HERVÉ, directeur général d'Hervé Thermique, désireux de développer plus encore notre activité axée autour du service Multitechnique. Conscient de la difficulté actuelle de recruter des techniciens qualifiés à cet environnement si particulier, cette formation permet de réinsérer autour du technique et du savoir-être.

A la fin de cette formation, 11 participants se sont vu offrir un CDI au sein du Groupe. A la signature de leur contrat un plan d'intégration a été ouvert pour chaque nouvelle recrue afin de les accompagner pendant leurs 18 premiers mois professionnels.

Malgré la pandémie, une formation est lancée au dernier trimestre 2021.



Process d'intégration pour tout nouveau collaborateur

L'intégration au sein d'Hervé Thermique est un point central nous avons mis en place différentes étapes :

- Valider l'embauche en situation réelle
- Permettre au collaborateur de trouver sa place
- Lui donner envie de rester dans l'entreprise et de s'inscrire dans son développement
- Faire en sorte qu'il se sente soutenu pour développer ses compétences

Tout cela ayant pour objectif de fidéliser les collaborateurs.

Comment ?

- Accompagnement de l'arrivée du salarié dans le Groupe et dans l'Entreprise
- Création d'un contexte rassurant pour sa prise de poste;
- Suivi de son évolution
- Validation des compétences
- Identification des besoins en formation,
- Recueil de son ressenti à chaque étape...



Adeline FRONTERA

Assistante de gestion

est aujourd'hui épanouie dans son travail. Elle témoigne de son arrivée dans le Groupe.

"J'ai commencé mi-juin 2018 avec un contrat d'intérim pour travailler à la succursale d'Yverdon. Je me suis sentie attendue et accompagnée tout au long de ma période d'immersion qui a duré presque deux mois. Mes tutrices étaient bienveillantes et pédagogiques. J'étais en confiance et chaque jour, j'assimilais une quantité importante d'informations tout en restant en relation avec mon manager (visio, téléphone, entretien). J'ai intégré la succursale de Délémont en août 2018 avec un CDI. Aujourd'hui, je me sens épanouie et utile à mon poste."

Kit d'accueil



Sociétal



SOCIÉTAL

IMPACT DE L'ACTIVITÉ DE LA SOCIÉTÉ

En matière d'emploi et de développement régional Sur les populations riveraines ou locales

Hervé Thermique est implantée sur l'ensemble du territoire français avec plus de **62 agences et compte 2100 salariés en 2021.**

De par les implantations, Hervé Thermique favorise l'embauche en local. Implantations où Hervé Thermique privilégie les relations avec des fournisseurs en effet, Hervé Thermique tient à tisser des liens économiques avec des acteurs locaux.

nos IMPLANTATIONS.



LES ACTIONS DE PARTENARIAT OU DE MÉCÉNAT

Hervé Thermique soutient de nombreux projets culturels ou sociétaux à travers le mécénat d'entreprise.

Entreprendre, apprendre, soutenir ou encore s'ouvrir, en sont les principales valeurs défendues.

Les actions de mécénat d'Hervé Thermique visent à soutenir les actions d'intérêt général sans but lucratif et concourant généralement à l'action ou l'accompagnement aux changements dans les domaines en lien avec la démarche RSE.

DONNER UNE SECONDE CHANCE

Hervé Thermique est partenaire de la fondation Edith Cresson et l'accompagne dans son projet E2C.

Les Écoles de la seconde Chance (E2C) permettent à des jeunes entre 16 et 25 ans d'élaborer un projet de formation et d'insertion sociale et professionnelle. Cette seconde chance, ce droit à l'erreur, est une valeur portée par Hervé Thermique, partenaire de la fondation Edith Cresson.

Cette dernière accompagne le parcours des stagiaires dans toutes les actions, de nature culturelle et sociale, nécessaires au plein succès de la formation dispensée par les écoles.



SOUTENIR LES JEUNES TALENTS

Hervé Thermique est partenaire-mécène du festival 1er plan d'Angers.

Le festival 1er plan d'Angers donne l'opportunité à de jeunes cinéastes, scénaristes et interprètes de présenter leur travail devant un jury de professionnels. Les prix décernés favorisent la sortie de leur premier film ou leurs prochaines réalisations. Il s'agit pour Hervé Thermique d'encourager l'entrepreneuriat, valeur première de sa philosophie.



UN PREMIER PAS DANS LE MONDE PROFESSIONNEL

Hervé Thermique accompagne le programme Académie des Passions dont l'objectif est d'aider les jeunes à renforcer leur confiance en eux par une meilleure connaissance de leurs talents.

Le programme Académie des Passions de l'association "J'ai un Rêve" créée par Muriel Hermine, ancienne championne olympique de natation synchronisée, accueille des jeunes pour les accompagner dans une réflexion sur leur projet professionnel via les neurosciences, le sport et le coaching mental. Après avoir oeuvré en région parisienne, la première pierre symbolique d'un nouveau site basé en touraine vient d'être posée.



POLITIQUE D'ACHAT ÉTHIQUE ET RESPONSABLE

La prise en compte dans la politique d'achat et dans la sous-traitance de la société des enjeux sociaux et environnementaux

Hervé Thermique cherche à établir des relations de confiance pérennes avec ses partenaires en particulier les clients et les fournisseurs ou encore les sous-traitants.

Dès lors, l'Entreprise est à l'écoute et cherche à satisfaire leurs attentes techniques, économiques, environnementales et sociétales par sa capacité à leur apporter des solutions adaptées et innovantes.

Chaque collaborateur doit contribuer au respect des engagements pris avec les partenaires d'Hervé Thermique et faire preuve d'objectivité et d'équité dans leur traitement et la résolution de toute interrogation ou difficulté.

Hervé Thermique a mis en place un partenariat avec le Groupe Technidis, distributeur de fourniture industrielle. Nous leur avons donné la parole pour expliciter notre relation de confiance :



Jacques DE SONIS

Directeur du Groupe technidis

Il est des partenariats qui se cantonnent à la relation donnant-donnant, une relation certes réciproque mais circulaire, donc fermée sur elle-même, sans perspective.

Telle n'est pas la nature du partenariat qui lie Technidis à Hervé Thermique depuis de longues années. Le secret de cette longévité tient sans doute au fait que nos deux entreprises ne se limitent pas à un simple échange commercial mais à une aspiration commune vers l'amélioration continue au service de nos clients, de nos collaborateurs et de la société.

Cette aspiration nous inspire mutuellement et nous fait grandir. Technidis Docks Maritimes est une entreprise familiale au service de la performance industrielle de 10 000 clients du Grand-Ouest depuis plus de cent ans à travers sept agences de proximité. Nous accompagnons ainsi Hervé Thermique au quotidien dans la vente, la location d'outillages et la recherche de solutions techniques de productivité.

Hervé Thermique nous inspire dans son engagement déterminé en termes de RSE.

Nous trouvons une entreprise qui ne se contente pas de « revendiquer » mais qui assume de manière pragmatique ses décisions en matière de développement durable en choisissant des partenaires de proximité qui s'engagent eux aussi sur ce chemin de respect de notre environnement. Nous sommes également très inspirés par le modèle social ambitieux d'Hervé Thermique qui fait de ses collaborateurs des « intra-entrepreneurs » permettant à chacun de s'épanouir et ensemble d'aller toujours plus loin. Technidis partage cette conviction que la vision qui pourra satisfaire toujours mieux nos clients doit naître de la stimulation de l'intelligence collective dans un cadre bienveillant et enthousiaste.

Je tiens à remercier très sincèrement l'ensemble des collaborateurs d'Hervé Thermique pour ce partenariat qui nous inspire.

La gestion de nos déplacements devient éco-responsable



Frédéric GUILLEMIN

Technicien de maintenance

Pour les déplacements entre mon domicile et le CIC siège social, où la distance est de 2,5 km : plus de problèmes d'embouteillage. Voilà près de 2 mois que je roule très souvent avec ma trottinette électrique, qui est très agréable à utiliser. Elle offre un confort de conduite et une sécurité accrue. Pliable et portable (bien qu'un peu lourde), c'est une solution parfaite pour parcourir 10 kilomètres.

L'image véhiculée par la trottinette est très positive, le client préfère me voir conduire une trottinette plutôt que ma voiture, c'est plus écologique. Il a compris que pour un petit dépannage c'était idéal (il m'a même proposé de la recharger sur son site). Je tiens à remercier mon manager et Hervé Thermique pour cet achat précurseur, qui reste très écologique et un substitut à la voiture.



Le développement de l'usage des véhicules hybrides, électriques est un enjeu important pour le Groupe avec des besoins de plus en plus importants, notamment sur les grandes villes où leur usage est fortement encouragé.

Ainsi 90 véhicules hybrides ont été acquis pour les managers d'activité, ainsi qu'une flotte de Zoé électriques.

Toutes les agences vont installer dans les prochaines mois des bornes de recharge rapide EVE 22 kW sous supervision VIRTÀ. Ces bornes viendront compléter celles déjà existantes dans huit de nos agences.

Pour les hybrides, la réflexion des managers de Territoire a amené à rester sur une seule marque, de ce fait, ils ont demandé à tester la Megane Hybride Rechargeable E-TECH, qui a ravi l'ensemble des collaborateurs.

Avec 90 véhicules hybrides rechargeables nous prenons la route du développement durable !

Cela étant, l'Hybride rechargeable ne sera économique que si et seulement si chacun des utilisateurs emploie une conduite «écoresponsable», pense à recharger régulièrement son véhicule et respecte la loi de roulage de 30 000 km/an.



CHARTRE ÉTHIQUE

À l'élimination des discriminations en matière d'emploi et de profession

À l'élimination du travail forcé ou obligatoire

À l'abolition effective du travail des enfants

En adhérant au Pacte Mondial des Nations Unies dès 2013, Hervé Thermique s'est engagée à respecter et à promouvoir, partout où elle exerce ses activités, les droits fondamentaux de chaque individu tels qu'ils sont définis dans la Déclaration Universelle des Droits de l'homme.

Hervé Thermique favorise une démarche collective de bien-être au travail dans un environnement serein, où règne la confiance, le respect mutuel, l'égalité des chances et l'absence de discriminations ou de représailles illicites.

Il appartient à chacun de :

Traiter toute personne de manière juste et équitable, sans discrimination illicite en raison de l'âge, du sexe, de l'identité de genre, de l'apparence physique, de l'ethnie, de la religion, du pays d'origine, de l'orientation sexuelle, de la situation de famille, de l'état de santé, de la classe sociale ou des opinions politiques. Ces dispositions prennent en compte le recrutement, l'emploi, la promotion, la rémunération, la formation, ou la retraite qui doivent s'effectuer sur la seule référence du mérite ;

Ne pas utiliser le travail des enfants, et ne pas faire usage ou autoriser le recours à toute forme de travail forcé ou illégal ;

- Valoriser le dialogue social proactif au cours des réunions avec le Manager, encourager l'expression et l'immersion d'idées nouvelles, transversales, visant à élever le niveau de compétences de chacun et aboutir à des décisions concertées ;
- Se conformer aux procédures et aux instructions relatives à la protection de la santé, de sûreté et de sécurité concernant son travail et/ou sur lesquelles il a été formé et/ou informé et retranscrire ces procédures et instructions aux différents partenaires ;
- Prévenir ou déclarer tout accident réel ou évité, blessure, maladie, conditions dangereuses ou insalubres, incidents, déversement ou rejet de matière dans l'environnement, de sorte que des mesures puissent être prises pour corriger, prévenir ou contrôler ces situations.

Interdiction de demander certaines informations à un(e) candidat(e), et de tenir compte de certains éléments pour l'écarter d'une embauche.

Les **25** critères de discriminations interdits par la loi



Apparence physique



Age



Etat de santé



Appartenance ou non à une prétendue race



Appartenance ou non à une nation



Sexe



Identité de genre



Orientation sexuelle



Grossesse



Situation de famille



Handicap



Caractéristiques génétiques



Moeurs



Patronyme



Activités syndicales



Origine



Lieu de résidence



Appartenance ou non à une ethnie



Opinions politiques



Domiciliation bancaire



Perte d'autonomie



Capacité à s'exprimer dans une langue étrangère



Religion



Vulnérabilité résultant de sa situation économique



Opinions philosophiques

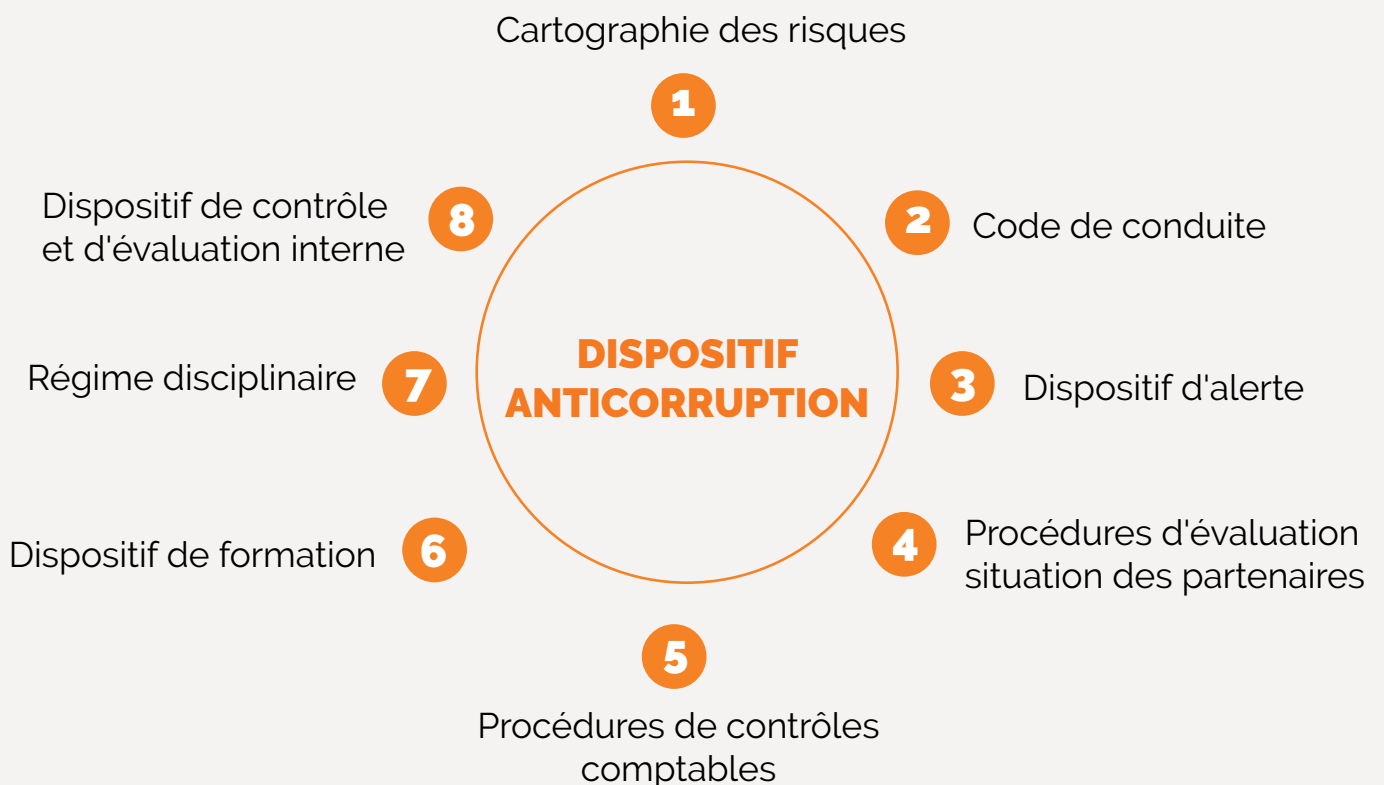
LOYAUTÉ DES PRATIQUES

Les actions engagées pour prévenir la corruption

Parce qu'elle entretient une confiance mutuelle avec ses différents partenaires, Hervé Thermique établit des relations durables basées sur une concurrence affranchie de toute pratique anticoncurrentielle et de corruption.

Chaque collaborateur s'interdit de fausser la concurrence par tout accord avec les concurrents en relation avec la fixation des prix ou toute autre condition de transactions visant à se partager des territoires commerciaux ou évincer un partenaire ou concurrent.

La cartographie des risques a été établie et une formation des managers de Territoire a été réalisée par un avocat spécialisé pour les sensibiliser à la loi Sapin II.





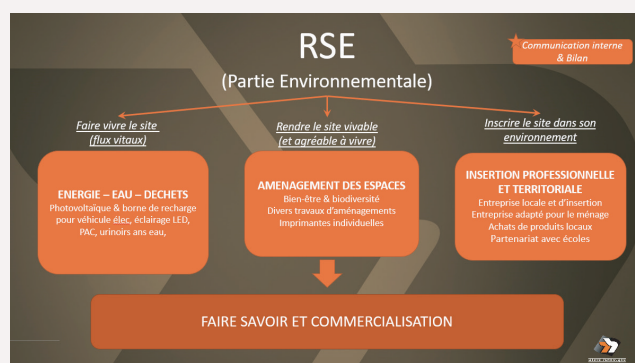
ENVIRONNEMENT

POLITIQUE GÉNÉRALE EN MATIÈRE ENVIRONNEMENTALE

L'organisation de la société pour prendre en compte les questions environnementales

La protection de l'environnement est un axe stratégique majeur pour Hervé Thermique qui s'implique au quotidien dans des actions de développement durable avec la recherche de technologies toujours plus innovantes, notamment sur les sujets énergétiques.

L'entreprise agit en conformité avec les réglementations environnementales certes mais aussi implique ses salariés en s'efforçant d'agir sur la modération des pratiques de consommation, la gestion des déchets et la proposition de solutions énergétiques durables.



Ces pratiques individuelles ou collectives s'accompagnent de formations qui servent à sensibiliser les intra-entrepreneurs sur l'impact environnemental de leurs gestes quotidiens.

Les démarches de certification en matière d'environnement

Motivé par une forte implication en matière d'environnement et énergie, Hervé Thermique met en place des actions en matière d'environnement et d'énergie, à commencer par l'action sur nos propres bâtiments :

Ainsi ont été mis en œuvre :

- l'audit de certification HQEE (Haute Qualité Environnementale Exploitation) pour l'agence de Bordeaux.
- l'audit de certification ISO 50001 pour les agences d'Orléans, Ennery, Bordeaux et Brignais.
- l'optimisation financière du poste "véhicules", avec l'équipement de 30% des véhicules manager en hybride rechargeable.

La mise en place d'un commissionnement immobilier groupe avec :

- un suivi et une animation de tous les bâtiments du Groupe via un pack «défi énergie»
- mise en place d'un P1 électrique sur les sites avec puissance souscrite > 36 kVA

Nous devenons acteurs de la transformation énergétique

Nous avons commencé à nous appliquer à nous même nos préconisations clients en devenant producteur d'énergie de par la mise en place d'une production photovoltaïque en autoconsommation sur nos principales agences :

- **Tours ombrière 100 kWc**
- **Orléans ombrière 36 kWc**
- **Rocheftort ombrière 36 kWc**
- **Toulouse ombrière 36 kWc**
- **Lyon Toiture 100 kWc**



Ces solutions ont également été proposées à nos clients

Hervé Thermique a proposé à son client Mutavie de devenir fournisseur d'énergie en installant des panneaux photovoltaïques sur ses bâtiments lui permettant d'utiliser l'énergie produite pour sa propre consommation, comme l'illustre le témoignage ci-dessous :



Julien ADRAST

Responsable commercial

Cette opération a permis d'installer 762 panneaux répartis sur 1 379 m². Cela représente une puissance de 250 000 Wc et permettra de réaliser 20 % d'économie d'énergies à notre client chaque année.

Une installation en autoconsommation qui permet à son client de consommer de l'énergie produite à 100 % par les panneaux installés sur le site.



Stéphane NOUHANT

Coordinateur des contrats nationaux

Propose la mise en place de bornes de recharge pour véhicule électrique ainsi qu'un service de maintenance permettant d'assurer un service continu. Il est le mieux placé pour nous en parler. Avec 880 points de charge situés en commune ou en entreprises privées, Hervé Thermique dispose d'une solide expertise dans le domaine de l'exploitation et la maintenance de l'infrastructure de recharge pour véhicules électriques.

Nous développons l'usage de ces bornes à l'interne et avons équipé nos agences Angers, Bordeaux, Ennery, Lyon, La Roche sur Yon, Nantes, Niort, Orléans, Rocheftort, Tours et Poitiers.

Des prévisions d'installations supplémentaires sont à l'étude sur ces agences et sur de nouveaux sites.



Campagne de sensibilisation interne aux gestes écologiques

Les salariés se sont investis en devenant acteurs d'un jour lors de cette campagne.

Après le siège, Aix-en-Provence et Orléans, cette communication est en train de s'installer dans toutes nos agences en France.

Nous travaillons déjà sur de nouveaux thèmes comme la biodiversité et les gestes sanitaires.



CHRISTINE n'est pas **MANIAQUE**
MAIS elle lave sa **TASSE**



MARCO est **FAN** de **FORMULE 1**
MAIS il roule en **ÉLECTRIQUE**



VALENTIN n'est pas **BRITISH**
MAIS il boit son thé
dans une **TASSE**



POUR UN QUOTIDIEN SANS PLASTIQUE !

Soucieux d'être dans une **démarche RSE**, le Groupe Hervé lance différentes actions sur le site de Tours.

ACTE 1 : LA FIN DES PLASTIQUES À USAGE UNIQUE

Dans les salles de pause et cafétéria :

- des **distributeurs à café en grain** avec un partenaire responsable
- des **fontaines à eau branchées sur le réseau** avec système de filtre

Place aux mugs en céramique et aux gourdes !

distribution d'un **mug nominatif** et d'une **gourde** à chaque salarié du site
mise à disposition de mugs et verres pour les visiteurs.

Ayons les bons réflexes !

mise en place de « **rince-mugs** » afin
de laver nos mugs et limiter la quantité
d'eau
installation de **lave-vaisselles** pour
les mugs et verres des visiteurs



LE SAVIEZ-VOUS

Sur le site de Tours, les déchets représentent par an :
Gobelets en plastique : • **100 000 unités**, soit plus de 200 kg
Bouteilles en plastique : • **20 000 unités**, soit près de 900 kg
Capsules de café : **57 300 unités**, soit 217 kg

Cette initiative permettra d'économiser
1,3 tonne de déchets par an !

Des actions concrètes pour intégrer l'environnement dans nos quoditiens

Pour participer à l'élimination du plastique, Hervé Thermique a équipé l'ensemble des salariés, de gourdes.

Hervé Thermique ne les a pas choisies par hasard !

- 1.** Un design agréable et une ergonomie pratique (surtout avec son petit anneau)
- 2.** Personnalisable avec une étiquette pour y mettre son nom et lui apporter sa touche personnelle
- 3.** Du made in France (fabriqué à Perigny-sur-Yerre – 94) et assemblage en ESAT (personne en situation d'handicap)
- 4.** Éco-conception en plastique sans BPA et avec des impacts de fabrication compensés en 5 mois d'utilisation

Nous ne pouvions pas passer à côté d'une des rares gourdes made in France disponible sur le marché : Gobi. Cette bouteille est en plastique réutilisable, mais elle est garantie sans bisphénol-A. Pas de migration dans l'eau ! Les Gobi sont fabriquées en utilisant le procédé d'injection plastique, dans le Val-de-Marne. Elles sont ensuite transportées à 500 mètres du lieu d'injection pour être assemblées par des membres d'un ESAT (Établissement et Service d'Aide par le Travail). La marque est membre du 1% pour la planète et reverse 1% de tout son chiffre d'affaires à des associations, comme Surfrider Foundation Europe.

Pour les chantiers, des bouteilles isothermes, plus adaptées à leurs activités, ont été fournies à nos collaborateurs ; elles ne manquent pas non plus d'atouts !

- 1.** Une grande contenance de 1,4 litres
- 2.** Solidité car en acier inoxydable
- 3.** Une double paroi pour garder boissons chaudes 5h et froides 15h
- 4.** Design sobre et une poignée pour faciliter le transport

C'est le moment de faire du bien à la planète !

Nous sommes aussi partenaire de la campagne « Bye Bye plastics » sur l'ensemble des villages du Club Med dans le monde.



Mais aussi...



David GONCALVES

Manager d'activité

Présente les urinoirs sans eau, une technique 100% naturelle et hygiénique.

Les urinoirs sans eau fonctionnent grâce à une technique 100 % naturelle, mise au point sans consommation d'eau, ni électricité, ni produit chimique. Cette solution hygiénique et écologique a fait ses preuves. Notre client SKF Saint-Cyr-sur-Loire (37) nous renouvelle régulièrement sa confiance depuis six ans en nous confiant l'installation de nouveaux modèles.

Nous avons également déployé les urinoirs sans eau dans nos propres agences.



Et bien entendu, nous avons allié l'innovation « maintenance connectée » avec la gestion indispensable de cette énergie vitale, qu'est l'eau.



Mathieu SALMON

Manager d'activité

Nous détaille le management de l'eau connectée.

Grâce à un partenariat avec notre fournisseur Hydrelis, fabricant du premier disjoncteur d'eau intelligent et connecté, nous avons enrichi notre portail de pilotage énergétique Noé3.

Ce dispositif nous permet d'assurer le suivi des consommations d'eau de nos clients ainsi que la génération d'alertes en cas de défaut ou fuite d'eau.



POLLUTION ET GESTION DES DÉCHETS

Les mesures de prévention, de recyclage et d'élimination des déchets

La prise en compte de toute pollution spécifique à une activité

La gestion de nos déchets, notamment de chantiers, est organisée au niveau local en fonction des spécificités des zones dans lesquelles les agences sont implantées. Elles varient selon les solutions collectives ou individuelles initiées par les intra-entrepreneurs. Tous agissent solidairement pour la réduction de notre impact environnemental, en triant plusieurs catégories de déchets (papiers, cartons, palettes, piles et produits dangereux, masques). Notre mode opératoire repose sur une organisation efficace des tris, conformément aux réglementations et consignes en vigueur.

Innover pour économiser l'énergie s'applique aussi sur les consommations d'eau, pour lesquels nous avons développé plusieurs solutions autour des économies d'eau.

Sur les chantiers et en agences



Sébastien MESTIVIER

Manager d'activité

Nous explique la gestion des déchets au sein de l'agence d'Orléans.

Les bennes de tri sélectif, issues des chantiers « d'installations », sont mises à la disposition de toutes les entreprises intervenantes sur chantier. Les rotations de bennes et les bordereaux de suivi de déchets sont gérés directement par l'entreprise de gros œuvre. Dans le cas d'un chantier "travaux rapides" (déchets ramenés à l'agence), nous suivons un protocole de tri et de traitement des déchets selon les règles et les réglementations en vigueur.

Au niveau de l'agence, des bennes de tris sélectifs (carton, ferraille, et tout venant) sont mises en place assurant ainsi un tri des déchets de chantier. Les filières d'élimination des déchets industriels banals et des déchets industriels spéciaux sont identifiés et la traçabilité est assurée à l'aide de bordereaux et documents d'enlèvement. Tous les emplacements "déchets" sont signalisés à l'aide de plaque d'identification permettant de faciliter le tri lors de l'apport de déchets à l'agence.



Impact environnemental de nos actions au quotidien : La gestion de nos fluides frigorigènes

Hervé Thermique maîtrise les fluides frigorigènes et leurs conséquences sur l'environnement

Depuis quelques décennies, l'impact des fluides frigorigènes sur l'environnement est devenu un enjeu majeur. En effet, de par la présence de fuites au niveau du circuit frigorifique, la responsabilité de ces fluides dans la destruction de la couche d'ozone et l'augmentation de l'effet de serre n'est plus à démontrer.

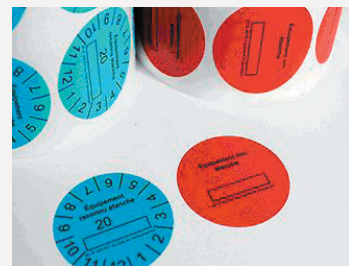
Pour diminuer l'impact de ces produits sur l'environnement, des réglementations européennes 2037/2000, 842/2006 et 517/2014 ont été imposées :

- la récupération des fluides, leur traitement et leur élimination
- la mise en place de composés de substitution tels que les HFC, HFO... en rénovation comme en conception de nouvelles installations
- la mise en place de la formation du personnel technique amené à intervenir sur les installations de froid
- la réduction des fuites de substances réglementées dans les installations comprenant des gaz réfrigérants.

Pour répondre à cet enjeu mondial, Hervé Thermique dispose de 50 certificats de capacité fluides conformes à ces réglementations Européennes, ce qui lui permet d'intervenir sur les équipements frigorifiques.

Hervé Thermique a habilité 680 techniciens frigoristes, et à déjà formé et équipé plus de 200 frigoristes pour intervenir sur les nouveaux fluides respectueux de l'environnement (R32, CO2, HFO).

Grâce à cette compétence, Hervé Thermique dispose d'une capacité pour proposer à nos clients des solutions innovantes à base de fluides à bas "effet de serres" comme le CO2, ou le R32 .



Jean-Michel AUDOIN

Responsable SSE

Nous présente le dispositif mis en place concernant les fluides frigorigènes pour un bilan sous contrôle et une gestion efficace.

Nous disposons de 48 attestations de "capacité fluide frigorigène", dont 34 ont été renouvelées pour cinq ans en juin et juillet 2019. Chaque année, nous procédons à des demandes de nouvelles attestations de capacités avec une progression moyenne de 10 %.

680 de nos techniciens sont habilités frigoristes.

Parmi les trente contrôles réalisés en 2018 et 2019 par Bureau Veritas Certification sur nos attestations de capacités, aucun écart réglementaire n'a été constaté. La gestion annuelle comprend 31 tonnes de fluide.

Neuf tonnes de fluide usagés sont manipulées dans le cadre de nos interventions en réparation/maintenance/destruction. Dans ce cas, une procédure spécifique est appliquée. Sur ces neuf tonnes seulement 1,6 tonnes sont détruites selon la réglementation en vigueur.

Notre stock global est réparti sur nos 62 sites afin d'assurer une réactivité efficace dans le cadre de nos interventions de dépannage.

Nous assurons une traçabilité de toutes les manipulations faites via un outil mobile.

L'échange avec nos partenaires

Une délégation SSE du Territoire Poitou-Charentes a effectué une visite sur le site du Groupe Séché à Changé (53). L'objectif était de nous rassurer sur la gestion des déchets issus de P1 des chaufferies bois.



Davis MALEKA MAWOLHA

Responsable SSE

Il est en charge des déchets pour le Territoire Poitou-Charentes. Il nous présente le partenariat mis en place pour les gérer.

Les agences de Poitiers, Niort et Angoulême, engagées dans une démarche de gestion de leurs déchets, ont confié le traitement et l'élimination des cendres issues des contrats chaufferie. Au cours d'une journée de visite, le Groupe SECHE a présenté les différentes activités du site et a sensibilisé les intra-entrepreneurs aux solutions de valorisation énergétique des déchets dangereux et non dangereux.



Accompagner nos clients dans leurs propres démarches environnementales.



Christophe TYMANICK

Service ingénierie LVMH Recherche

Nous explique les raisons qui l'ont poussé à choisir Hervé Thermique et son ressenti sur nos prestations :

"Le Groupe LVMH est engagé dans une démarche sociétale et environnementale depuis plusieurs années et intègre cet aspect dans les différents investissements. La volonté du Groupe est de minimiser l'impact environnemental de ses activités. Dès le début du projet et malgré les coûts supplémentaires conséquents, nous avons choisi la solution innovante proposée par Hervé Thermique. La maîtrise et la bonne compréhension du projet ont été des critères importants dans le cadre de l'appel d'offre et la sélection d'Hervé Thermique. Une fois le marché attribué, l'accompagnement et le savoir-faire d'Hervé Thermique sont restés à la hauteur de nos attentes."



Intégrer l'économie circulaire dans nos actions

Pour Hervé thermique, participer à l'économie circulaire en instaurant un approvisionnement durable avec ses fournisseurs, est une réalité :

Ainsi, nos 200 accords-cadres négociés avec nos fournisseurs intègrent un chapitre d'engagement sur la responsabilité sociétale de l'entreprise comprenant des engagements sur des économies de ressources, tels que l'emploi de palettes en bois labellisées FSC ou en plastique recyclé, consignées, ou encore en encourageant le fournisseur à proposer des matériels économes en énergie et énergie grise réduite.

Hervé Thermique demande à ses fournisseurs de s'engager à communiquer de façon transparente les caractéristiques de leurs produits et services (composition, usage, performance, performance énergétique, durée de vie, pays d'origine, risques, maintenance, stockage, impacts sociaux et environnementaux, impacts sur la santé, etc.) pour l'aider à faire des choix éclairés.

L'économie durable et circulaire passe aussi par l'allongement de la durée de vie des équipements et leur réutilisation. Nous avons ainsi créé il y a 5 ans maintenant, une plateforme ouverte à l'ensemble des salariés permettant de revendre/ donner tout type de matériel, du professionnel comme du personnel.

Prénommé « **Le bon coin des achats** »



Cette application collaborative permet de donner une seconde vie à du matériel en état. Elle fonctionne sur le principe d'annonces similaire au site internet «leboncoin». Ainsi, chaque intra-entrepreneur peut proposer du matériel à ses collègues, quelle que soit leur agence de rattachement.



Sylvain DAUVERGNE

Manager d'activité

Je me souviens d'une panne survenue chez un de nos client à Angers, qui n'aurait pas été résolue si rapidement, sans l'utilisation de l'application interne du Groupe. La chaufferie du client était inondée sous deux mètres d'eau à la suite d'une rupture de canalisation d'eau froide. 140 logements ont donc été privés d'eau chaude et de chauffage. Puisqu'il était impossible de se procurer des brûleurs rapidement pour résoudre la panne, un collègue m'a indiqué en avoir vu deux, sur notre application, disponibles à l'agence de Limoges.

J'ai immédiatement contacté le manager pour valider leur disponibilité, avant d'organiser avec lui leur transport. Les deux brûleurs ont été installés dès leur réception, ce qui a permis de remettre rapidement en fonctionnement le chauffage et l'ECS des 140 logements. La panne a donc été résolue de manière efficace en deux jours. Sans cet outil et le professionnalisme de chacun, nous n'aurions pas pu satisfaire rapidement notre client, tout en réutilisant du matériel déjà acheté.

Deuxième vie pour nos appareils numériques

Le monde numérique évoluant aussi très vite, et l'ensemble de nos 3 000 collaborateurs étant équipés de PC et smartphones, nous renouvelons régulièrement ce parc et avons fait le choix de donner une seconde vie à ces matériels :

Ainsi, pour exemple d'un cas local et concret, cela fait maintenant trois ans que l'agence de Tours envoie ses smartphones usagés aux **Ateliers du Bocage** afin de pouvoir leur donner une seconde vie. C'est au total 112 appareils qui ont été envoyés à recycler. Les Ateliers du Bocage est une entreprise issue du mouvement Emmaüs et d'une communauté d'accueil. C'est une entreprise d'insertion mais aussi une entreprise adaptée qui emploie des travailleurs handicapés. Cette entreprise s'est spécialisée dans le recyclage de Smartphones en les réparant puis ils les revendent à des prix attractifs. Les téléphones non réparables sont démontés afin de récupérer les divers matériaux précieux.



En Suisse également, notre filiale Alvazzi s'est engagée aux côtés de **Swisscom** qui soutient depuis plusieurs années l'action **SOS Villages d'Enfants au Nicaragua** l'un des pays les plus pauvres d'Amérique Latine.

Fidèle à notre management qui privilégie les initiatives, des salariés d'Alvazzi ont souhaité s'engager dans cette action, Nuno Simao, Nawel Zenagui et Danielle d'Agostino ont collecté plus d'une centaine de téléphones portables obsolètes ou cassés afin qu'ils soient recyclés. L'argent récolté a été reversé à l'association **Swisscom Mobile Aid** et a permis de financer des repas chauds et des journées d'écoles pour les enfants des villages.

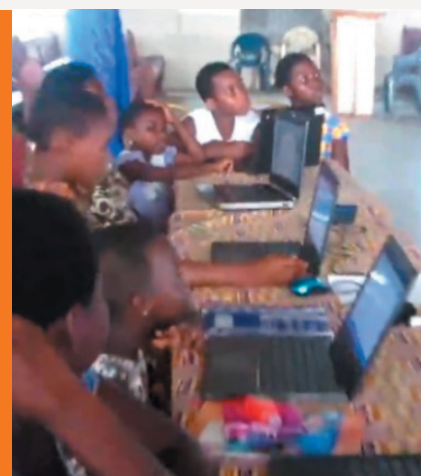
Enfin, dernier exemple parmi de nombreux, nos anciens ordinateurs donnent le sourire à des élèves au Ghana et servent ainsi à l'éducation et l'épanouissement des enfants. Et ceci avec l'aide de l'**HINTEGRAM Ambassadors Tour into Basic Math**.



Mickael GREGORY

from HINTEGRAM Ambassadors Tour into Basic Math

The generous donations of Group Hervé over the past years have been a key component of our laptop program. Last year we chose a handful of ambassadors who were assigned laptops on long-term loan, and helped coordinate the lending and use of the other laptops. If you're interested in seeing what some of their work looks like, here's a video our chief ambassador recently shared with me of an event he organised in November.



Deuxième vie pour nos vêtements de travail

Avec plus de 5 m³ de vêtement de travail acheté par an, nous nous sommes posés la question de la gestion des produits usagés. Il existe des filières de valorisation pour les tissus usagés soit en combustible non fossile, soit en matière isolante, voire réutilisation des fibres pour la fabrication d'autres vêtements.

Nous mettons en place depuis le début de l'année 2021, le recyclage de nos vêtements de travail pour l'ensemble des sociétés du Groupe en partenariat avec un de nos fournisseurs de vêtements du travail CEPOVETT.

Des points de collecte sont mis en place dans nos agences afin de récupérer nos anciens vêtements. Ces Box pourront aussi être utilisées pour nos masques en tissu COVID usagés.



Ces pratiques individuelles ou collectives sensibilisent les intra-entrepreneurs sur l'impact environnemental de leurs gestes quotidiens.

Mais ceci n'est pas une fatalité ! Les territoires Poitou ainsi que Val-de-Loire ont mis en place sur leurs multiples sites une collecte des masques usagés par le biais de boîtes à disposition des salariés. Les territoires ont créé un partenariat avec une entreprise située à Châtellerault (86), PLAXTIL, qui recycle ces masques pour les transformer en objets plastiques écologiques, avec l'aide d'une entreprise de réinsertion, AUDACIE, qui les collectent.

Cette jeune start-up fait notamment le « buzz » dans les médias, puisqu'il s'agit de la toute première entreprise à proposer ainsi, le recyclage de ces masques. Les demandes affluent et face à ce succès, PLAXTIL a même été contactée par le ministère de l'Économie et des Finances avec pour projet une filière nationale de recyclage de masques.



UTILISATION DURABLE DES RESSOURCES

La consommation d'eau et l'approvisionnement en eau en fonction des contraintes locales

Hervé Thermique développe des solutions variées innovantes et favorisant les économies d'eau..

Exemple : la filtration céramique pour le traitement de l'eau.

Pierre FOURNIER, Manager d'activité, présente l'innovation au service de l'environnement avec une nouvelle technique de traitement des eaux de piscine.

Mise au point et conçue par Hervé Thermique en collaboration avec Saint-Gobain, cette nouvelle technologie permet des économies d'eau et d'énergie grâce à un nouveau système efficace de filtration. Outre un gain de place dans les locaux techniques, elle génère une eau cristalline et transparente. Grâce à un temps de contact chlore/pollution réduit, elle diminue les quantités de chloramine.

Initialement installé à la piscine Jean Régis d'Annecy, ce procédé a donné lieu à d'autres technologies de filtration développées par la suite au centre aquatique d'Annonay, à la piscine de Portes-lès-Valence et au nouveau centre aquatique de Dôle..



Cédric PRUDHOMME

Responsable de chantiers

Travaillant en activité traitement d'eau, la filtration céramique s'est imposée à nous pour ces différents avantages. Le principe de ce système est basé sur des billes en céramique imprégnées de particules minérales de cuivre et d'argent, qui se diffusent en continu pour éliminer les algues, les bactéries mais aussi pour que l'eau soit claire. Ce dispositif permet de diminuer la consommation en eau du bassin, et l'énergie. De plus, il facilite la maintenance des équipements.



L'intégration de la performance énergétique dans nos contrats

Grâce à notre organisation participative, fruit de la philosophie du Groupe, et au fort degré d'implication et d'autonomie de nos salariés formés aux techniques de pointe, Hervé Thermique est en mesure de répondre à chacune des demandes, en apportant la solution la plus appropriée aux besoins mais aussi en respectant l'évolution permanente des contraintes et réglementations environnementales.

Dans cet objectif, Hervé Thermique a mis en place son contrat de performance énergétique, dans le but de proposer à ses clients un contrat dont l'objet est d'améliorer l'efficacité énergétique de leur bâtiment ou ensemble de bâtiments. L'amélioration de la performance énergétique passe par des investissements dans des travaux, des services et des actions de sensibilisation auprès des occupants du/des bâtiment(s).

Ces actions d'amélioration de la performance énergétique sont proposées sur la base d'un audit détaillé réalisé par Hervé Thermique.

Hervé Thermique garantit ainsi sur une durée déterminée, un niveau de performance énergétique. En cas de non atteinte de l'objectif, le contrat prévoit des pénalités.

A contrario, si la performance dépasse l'objectif contractuel, une prime est versée au client. La vérification de l'atteinte de l'objectif est mesurée par le biais d'un protocole spécifique.

Cette démarche s'inscrit pleinement dans les évolutions réglementaires et législatives actuelles (décret tertiaire, grenelle de l'environnement etc.).

La consommation d'énergie, les mesures prises pour améliorer l'efficacité énergétique et le recours aux énergies renouvelables

Gagner en sobriété et en efficacité énergétique, développer des produits et services innovants et réduire l'impact des transports sont les trois axes que nous poursuivons pour lutter contre le dérèglement climatique.

Réduire l'impact des transports, d'émissions de gaz à effet de serre passe également par une modification de nos comportements. Nous poursuivons notre dynamique par :

- l'analyse de nos déplacements,
- l'achat et l'utilisation de voitures électriques, dans nos agences et chez nos clients,
- la préférence pour le train à la place de l'avion dans les déplacements de longue distance,
- l'usage généralisé de la visio-conférence et du webinaire à tous nos salariés.



Thomas LORIGÉON

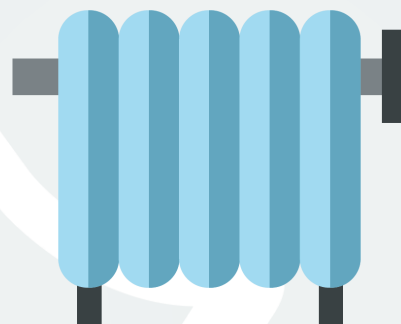
Chief digital officer

L'ensemble des postes informatiques de nos collaborateurs est équipé de logiciels de visioconférence. Ces moyens permettent de favoriser le travail collaboratif inter-sites et de diminuer les déplacements et, par conséquent, l'émission de gaz à effet de serre, tout en gagnant en confort et sécurité.

Campagne interne et externe, de sensibilisation
dans le but de réduire



SOYEZ **BRILLANT**,
ÉTEIGNEZ EN PARTANT !



QUAND IL FAIT **TROP**
CHAUD, JE LE **RÈGLE**
COMME IL FAUT !



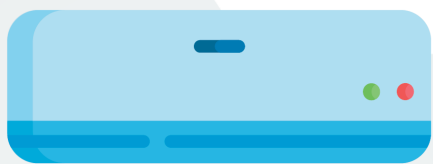
RIEN QU'UNE SEULE
GOUTTE, **ÇA COÛTE** !



QUAND IL Y A UNE **FUITE**,
J'ALERTE TOUT DE SUITE !



Sensibilisation aux économies d'énergie et les gaz à effet de serre



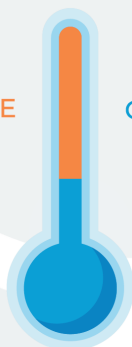
CLIM **ALLUMÉE...**
FENÊTRES **FERMÉES...**



COUPER SES
ÉQUIPEMENTS,
ÇA SEMBLE ÉVIDENT !



CHAUFFAGE
19°C MAX



CLIMATISATION
26°C MIN



AJUSTER LA **TEMPÉRATURE,**
C'EST PAS SI DUR !



SI LE **SOLEIL** TAPE TROP FORT,
UTILISEZ **VOS STORES !**



CHANGEMENT CLIMATIQUE

Les rejets de gaz à effet de serre

Les vendeurs d'énergies (électricité, gaz, chaleur, froid et fioul domestique) appelés aussi "les obligés" sont soumis à des obligations d'économies d'énergies par les pouvoirs publics.

Ils peuvent réaliser des actions d'économies d'énergie ou acquérir des CEE (Certificats d'Économie d'Énergie) afin de réaliser leurs obligations.

Cela nous a semblé totalement en adéquation avec notre quotidien, et donc notre démarche RSE. Dans le cas de travaux réalisés chez nos clients, il est possible de revendre des CEE aux "obligés" et de financer ainsi en partie, des actions d'économie d'énergies. Hervé Thermique a donc établi des contrats avec tout ou partie des obligés. **Le premier partenariat a été établi avec Valrim.**



Depuis plus d'un an, Hervé Thermique nous accompagne dans le renouvellement des chaudières de notre parc locatif en Drôme, Ardèche et Isère.

Grâce aux conseils de leurs collaborateurs, nous avons pu bénéficier, des opérations « coup de pouce » de certificats d'économie d'énergies et ainsi créer un plan d'investissement de rénovation vertueux des résidences.

Parce que les travaux sont avant tout une question de conseils, nous apprécions cette collaboration.



Léa MAILLOT, Ingénieur d'études énergétiques et Marie-Lise TRICARD, Technicienne bureau d'études travaux

Conscientes que les Certificats d'Economies d'Energies (CEE) sont un levier important dans l'objectif global de rénovation énergétique du patrimoine français, Hervé Thermique a fait évoluer ses outils (outil de chiffrage et facturation) afin d'intégrer ce dispositif dans ses offres. Cela permet ainsi d'en faire profiter pleinement ses clients en toute transparence tout en respectant la procédure liée aux CEE.

L'adaptation aux conséquences du changement climatique

- Ainsi, nos actions envers nos clients sont, au quotidien, centrées sur la diminution des consommations énergétiques par :
- Une proposition de matériel économe en CO2 et en consommation
- Un pilotage des installations orienté économie
- Un accompagnement du client et de ses salariés pour responsabiliser au quotidien sur les consommations et les attitudes : Campagne affichage, Gaming, ...

PROTECTION DE LA BIOVERSITÉ

Les mesures prises pour développer la biodiversité

Sensibles à la protection de la biodiversité pour notre entreprise et son environnement, Hervé Thermique se mobilise autour de projets à long terme, tout en respectant les diversités et spécificités locales de nos agences.

Quatres béliers d'Ouessant continuent à entretenir les espaces verts de l'agence d'Orléans depuis 2017. Cette pratique encourage la biodiversité et une meilleure repousse de l'herbe, tout en favorisant l'épanouissement des fleurs et le développement d'insectes butineurs. Nos collaborateurs se réjouissent de leur présence.



À l'agence d'Ennery, au coeur du parc du Vexin, Hervé Thermique a aménagé une gestion paysagère spécifique pour le maintien de la "Sauterelle Dacticelle Bariolée".

À l'agence de Bordeaux, Hervé Thermique entretient un verger d'essences anciennes.

Des ruches dans nos agences



Thierry VINCENOT

Coordinateur des contrats nationaux

Les bonnes idées partent toujours d'une discussion avec ses collègues lors d'une pause-café. Avec l'approbation et l'acceptation de tous, nous avons été plus loin dans notre démarche. Tout le monde a apporté son enthousiasme et sa motivation.

Nous avons aménagé un endroit pour recevoir deux ruches d'abeilles noires (60 000 à 100 000 abeilles en pleine saison) puis travaillé la terre pour créer des massifs fleuris. Durant cet été, de nombreux collègues ont participé à l'ouverture des ruches. Ils trouvent cela surprenant et fascinant.

Au-delà de la biodiversité de cet écosystème apporté sur notre agence, ce projet a fédéré l'équipe et créé une ambiance conviviale.

L'ENTREPRISE ENTEND AFFIRMER SA VOLONTÉ D'INTÉGRER CES VALEURS DANS SA STRATÉGIE À LONG TERME, SA CULTURE, SES OPÉRATIONS AU QUOTIDIEN ET LES PARTAGER AVEC LES SALARIÉS ET TOUTES LES PARTIES PRENANTES



EcoVadis , organisme reconnu et incontournable dans l'évaluation de la performance des entreprises sur l'impact environnemental, social, éthique et achats responsables, vient de décerner à Hervé thermique la médaille d'argent. Cela souligne notre engagement dans la démarche RSE, spécifiquement dans les métiers du bâtiment

conclusion

Ces quelques exemples d'actions RSE concrètes et précises vous donnent un aperçu des initiatives et innovations réalisées par Hervé Thermique grâce à ses intra-entrepreneurs se challengeant au quotidien pour agir dans la réduction de CO².

Notre mode de management concertatif est plus qu'adapté aux enjeux de l'économie de demain et d'aujourd'hui en mettant l'humain, la responsabilité et l'initiative au cœur de nos actions quotidiennes.

- Accompagner et sensibiliser nos salariés pour bien accompagner nos clients
- Économiser l'énergie sur nos sites et chez nos clients
- Participer au développement des énergies renouvelables en étant acteur installateur de solutions bornes de recharges et photovoltaïque mais aussi usager de ces solutions.
- Accompagner nos clients dans leurs projets avec nos Energy managers et énergéticiens présents dans tous nos territoires
- Développer par l'initiative locale les actions de recyclage et réemplois.

ETRE ACTEUR DE LA RESPONSABILITE SOCIALE ET ENVIRONNEMENTALE EN ETANT EXEMPLAIRE POUR NOTRE PROPRE FONCTIONNEMENT.



HERVÉ THERMIQUE

Siège social : 14, rue Denis Papin
37300 Joué-Lès-Tours

T. +33 (0)2 47 68 36 00
contact@herve-thermique.com

herve-thermique.com